

FLUGVERMESSUNG

Als Trägerfluggerät setzt die Geowork AG die moderne Drohne Aibot X2 der Firma Aibotix ein. Die Vermessung mit einer Drohne ist eine schnelle und flexible Methode um Gelände und Objekte rasch erfassen zu können.

Mittels Passpunkten am Boden können die Aufnahmen georeferenziert und mit einer Genauigkeit von +/- 3-5 cm ausgewertet werden.

Als Resultat der Flugvermessung kann ein hochauflösendes Orthofoto (ab 1 cm/Pixel), eine 3D-Punktwolke, ein Höhenmodell sowie ein digitales Geländemodell generiert und abgegeben werden.

Ausrüstung:

Pilot mit LiveVideo Bildschirm



Drohne Aibot X2 im Einsatz



Zertifikat:

Unsere Piloten absolvierten eine 3-tägige Flugschule und wurden vom Hersteller im Gebrauch/Einsatz des Fluggerätes zertifiziert.

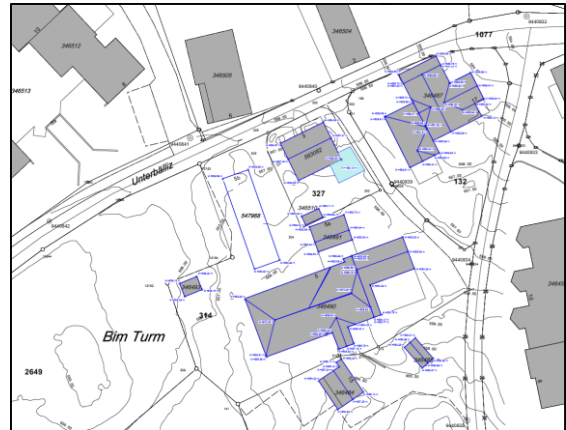


Anwendungsgebiet «Bauplanung»:

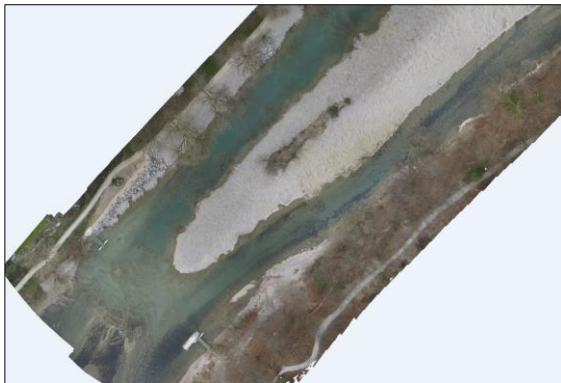
Orthofoto im Siedlungsgebiet:



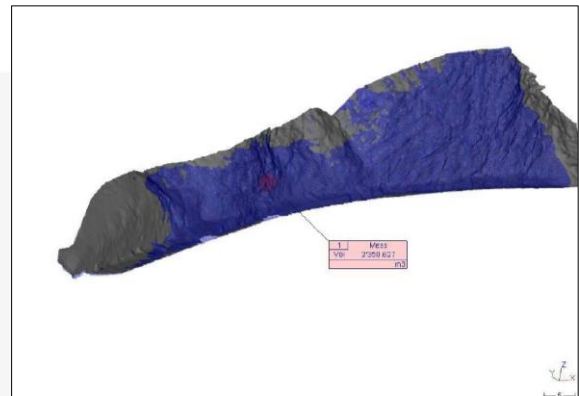
Dachflächen und Höhenkurvenplan



Orthofoto im Wasserbau:



Volumenberechnungen



Anwendungsgebiet «Inspektion»:

Inspektion von Starkstromleitungsmasten



Inspektion von Stützmauern

