

DETAILAUFNAHMEN BALKONE

Aufgabenstellung / Vorgehensweise:

An einem Mehrfamilienhaus sollen die bestehenden Balkone vergrössert werden. Für die Detailplanung fehlen allerdings die genauen Angaben der Höhen sowie der Grösse und Position der vorhandenen Strukturen.

Die GeoWork AG erfasst mittels Tachymetrie die exakte Lage und Höhe der Balkone direkt am Objekt und stellt die Resultate in bereits vorhandenen oder auch eigens erstellten Plangrundlagen dar. Wir kümmern uns um alles Notwendige wie Information der Mieter/Bewohner, Zutritt in die Wohnung(en) falls nötig oder allfällige Hilfsmittel wie Leitern, Hebebühnen, etc.

Als Kunde erhalten Sie von uns Pläne mit den genauen Massangaben sowie auf Wunsch eine Dokumentation mittels Fotos. Zudem legen wir Höhenfixpunkte am Objekt an, damit später beim Bau der Höhenbezug gewährleistet ist.

Die Arbeiten können idealerweise im Zusammenhang mit der benötigten Bauprofilierung, aber auch separat durchgeführt werden. Somit sind sie als Kunde in der Lage, während dem Baubewilligungsverfahren die Detailpläne zu erstellen.

Vorgehensweise:

Aufnahme mittels ferngesteuertem Tachymeter (Ein-Mann-Vermessung) direkt auf dem Balkon



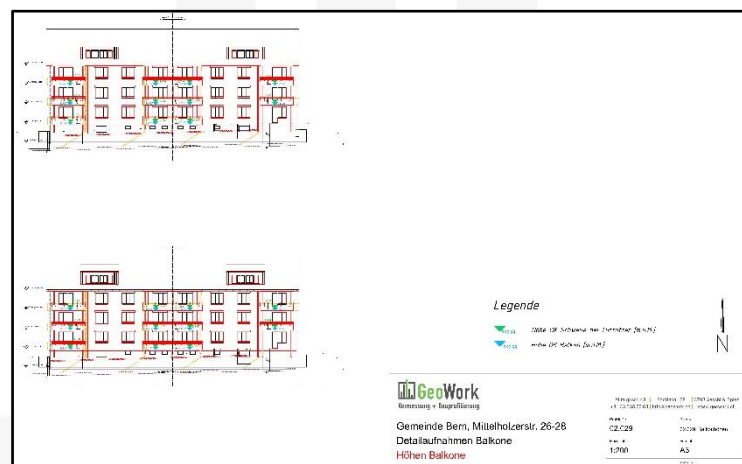
Ausrüstung:

Leica MultiStation MS50 (Tachymeter inkl. Laserscanner) sowie Fernbedienung



Resultate:

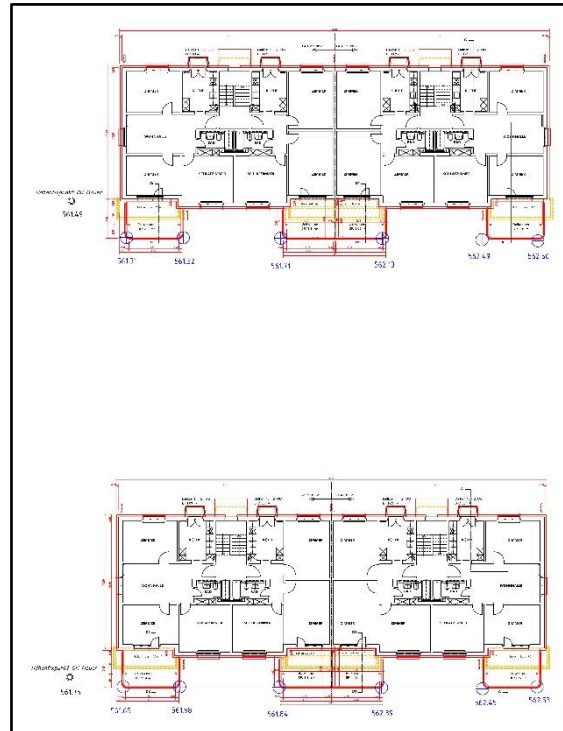
Bestehender Plan «Ansichten», ergänzt mit Höhenangaben



Detail Plan «Ansichten»



Detail Plan «Grundrisse»



Dokumentation mittels Fotos



Die Detailaufnahmen lassen sich auch an anderen Gebäudeteilen oder Objekten anwenden.

Fragen Sie uns einfach unverbindlich an.

Wir beraten Sie gerne und unterbreiten Ihnen ein massgeschneidertes Angebot.



kompetent / vielseitig / flexibel

GeoWork AG | Vermessung + Bauprofilierung

Allmiggässli 43 | Postfach 129 | 3703 Aeschi b. Spiez | +41 33 335 70 60 | info@geowork.ch | www.geowork.ch